

系統廚具

愛倫凡特

使用說明書

01-ELV01T-01

非常感謝您購買本公司產品。

在使用前請詳讀本使用說明書，並以正確方式安全使用。

●安全上的注意事項

請務必遵守下列注意事項，若未遵守，可能導致人員重傷或物品損壞。

 禁止  執行  注意

我們以上述三種標誌來區分，並說明希望顧客遵守的內容。



警告

「若未遵照指示，可能造成人員受傷或死亡」內容



請勿分解或改造本產品。
分解或改造本產品可能會引發無法預期的意外。



請勿使用超出電源插座瓦數所能負荷的電子產品。
可能會因為發熱而引發火災。



絕對不可在加熱設備上方或周邊擺放易燃物品。
此舉可能因為忘了關火而導致火災。



請勿在收納櫃內使用烤箱等等電子產品。
此舉可能導致商品故障或火災。



在加熱設備上使用鍋具或鐵板時，請勿碰觸或接近工作檯面上使之受熱。
工作檯面受熱可能引起火災。



使用加熱設備後或是外出前，請確認開關確實關上。
周邊的易燃物若著火可能導致火災。



請遵守各說明書以及產品的標示注意事項，正確安裝家電用品、加熱烹調設備、抽油煙機及其他機器。
若未遵照指示，可能會導致無法預期的意外或故障。



瓦斯爐下方的瓦斯開關及瓦斯管線的擺放位置要確實分開，避免碰撞、纏線等情況。
若未遵照指示，萬一瓦斯開關或管線破損，可能會造成漏水或瓦斯外泄。



注意

「若未遵照指示，可能造成人員受傷或產品損壞」內容



請確實安裝機器設備的接地線。
若未安裝，萬一發生故障或漏電情形時可能觸電。



請勿在櫥櫃及櫥櫃周圍使用或擺放固體或粉末狀的含氯清潔用品、漂白劑、排水孔清潔劑。

要留意上述清潔用品的擺放地點及方法，否則碰到水或濕氣所產生的氣體，可能會導致不鏽鋼金屬類及橡膠圈的腐蝕或劣化。



使用冷水熱水混合水龍頭時，務必先打開冷水。

直接打開熱水可能會造成燙傷。



開關門片時，請勿碰觸鉸鍊。
不注意的話可能會受傷。請特別留意幼小孩童。



門片或其他部分若有水漬，或是廚房電氣用品的蒸氣產生水滴，請馬上擦乾。
長時間置於潮濕狀態下，是表面起泡或脫落的原因。



刀具掛架若出現傾斜情況，請用螺絲重新鎖上。
不注意的話可能會受傷。



使用時請開關單一個抽屜，不要同時將所有抽屜拉出。



開關抽屜時請握住抽屜中間位置。



請小心避免頭部撞到抽油煙機、櫥櫃或工作檯面。
不注意的話可能會受傷。



在使用加熱設備過程中或使用後，請勿碰觸加熱設備周邊。
不注意的話可能會造成燒燙傷。



請勿將炸油或大量熱水直接倒進水槽的排水口。
此舉可能造成排水零件扭曲變形或漏水。



請勿吊掛物品於門板上，並請勿將門板開啟過大。
有可能造成毀損或導致受傷。



當門板傾斜或出現搖晃情況，請重新鎖好鉸鍊的螺絲。
若未處理上述情況，可能導致商品損壞或人員受傷。



開啟門片或抽屜時，請小心不要碰撞到手腳。
不注意的話可能會受傷。



請勿在層板或抽屜上放置超出規定重量的物品。
請勿在層板或抽屜上放置超出規定重量的物品。



請勿乘坐在抽屜上。
此舉可能會使抽屜掉落，造成人員受傷。

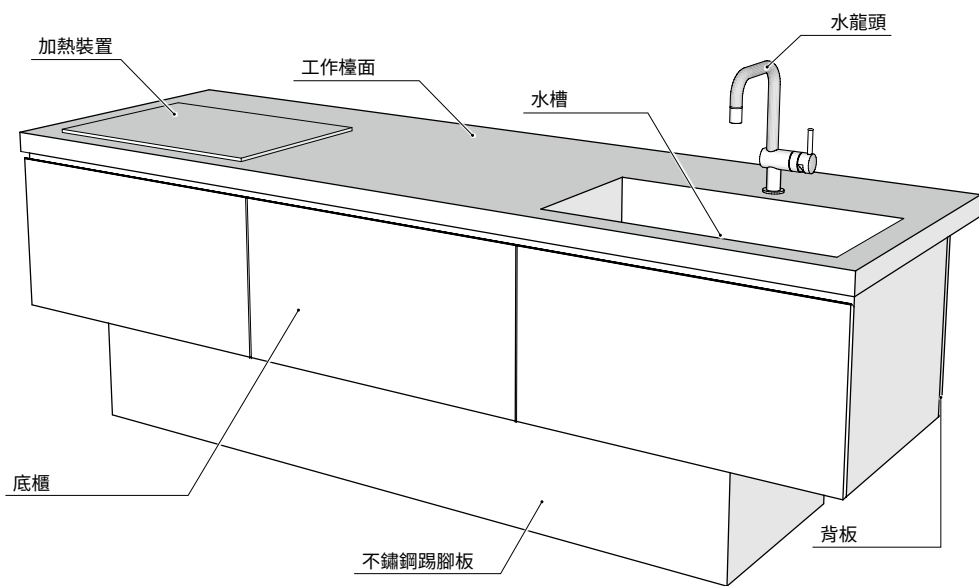
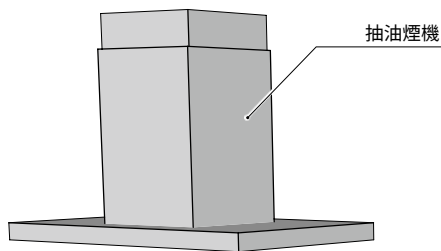


組裝層板時要確實將層板嵌進最底處。
若未嵌進最底處，萬一層板掉落，可能造成人員受傷。

1 各部位的名稱

◎愛倫凡特

中島型 (W2700)



請遵守下列最大荷重重量。

- 層板一片 最大 8kg
- 每個抽屜 最大 12kg

2 清潔保養方法

■工作檯面・水槽的保養

《日常的保養》

用含水份的布或海棉擦拭後，再用乾布擦拭。

※ 請不要留下水漬，這是產生水垢的原因。

《髒污時》

① 請用布或海綿沾中性洗潔劑，去除髒污。

② 用含水份的布將洗潔劑擦去後，再用乾布擦拭。

※ 髒污程度較強或難以去除時，請用廚房用去汙劑擦拭。此時，用力擦拭可能會在表面留下傷痕，請注意。



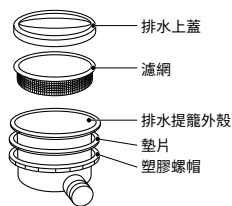
- 加熱後的平底鍋、鍋子、點著的香菸等熱源，請不要直接放置在工作檯面上。
(是變形、變色的原因)
- 鍋子、陶瓷器皿等堅硬的重物，請不要掉落或摩擦到工作檯面。(有可能導致傷痕、裂痕及凹陷)
- 菜刀與小刀等尖銳物，請不要直接在工作檯面上使用。(有可能造成傷痕)
- 濕的菜刀或罐頭等金屬製品請不要長時間放置。(有可能會鏽蝕)
- 請勿使用金屬刷或顆粒粗大的粉末去汙劑。(有可能會造成傷痕)
- 請勿讓黏稠物或油流入水槽。
- 請勿使用酸性、鹼性、含氯洗潔劑與漂白劑，除膠溶劑。
(是不鏽鋼等金屬或橡膠腐蝕、劣化的原因)



- 油、食物、調味料的髒污請立即用水擦拭。(是生鏽、變色的原因)
- 稀釋劑、揮發性有機溶劑、塗料、指甲油去光水、墨汁、染髮劑、咳嗽藥等等附著時，請立即擦拭。(是造成工作檯損傷的原因)

■排水提籠的保養

濾網、排水上蓋、排水提籠等等，請用熱水或廚房用中性洗潔劑的海綿常常清洗。



《髒污時》

排水堵塞，不易流通時，請將排水上蓋取出後清理。

推薦每個月使用一次市售的排水管清洗藥劑洗淨。

※ 使用時請詳讀使用說明書。



- 請勿使用酸性、鹼性、含氯洗潔劑、漂白劑、除膠溶劑。
(是不鏽鋼等金屬或橡膠腐蝕，劣化的原因)



- 食物殘渣請經常清理。(會成為異味或排水堵塞的原因)
- 冬季寒冷的地區，若是排水管內部的水凍結，請將排水提籠取出。
(有變形或破損之虞)

■櫥櫃・門板的保養

《日常的保養》

請用乾布擦拭。

《髒污時》

- ① 請用布或海綿沾中性洗滌劑，除去髒汙。
- ② 用含水分的布將洗滌劑擦去後，再用乾布擦拭。
- ③ 堆積在角落的垃圾請用刷子去除。



- 清潔附著在櫥櫃或門板上的油汙時，請不要用力擦拭。
(是傷痕或光澤變化的原因)
- 請勿置油、調味料、食品的髒汙於不顧。
(是生鏽或發霉的原因)
- 櫥櫃或門板被水潑溼時，請盡速擦乾。
(是表面起泡或脫落的原因)

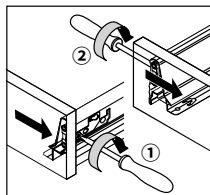
3 各部位的調整方式

《抽屜滑軌的調整》

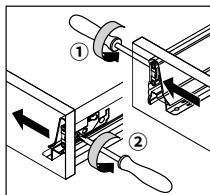
左右調整時，請將抽屜側牆的邊蓋取下後再進行調整。

※ 調整後請再安裝回去。

● 左右調整

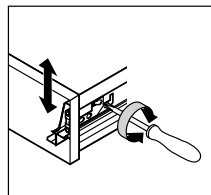


往右1mm



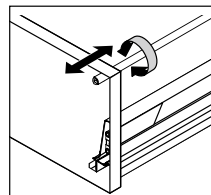
往左1mm

● 上下調整



上下調整±2mm

● 前板傾斜調整



《爐具旁小抽屜面板的調整》

需要微調時，請參考右圖旋轉螺絲來進行調整。

※ 調整後請將鬆開的螺絲鎖緊。

Ⓐ 高度調整 (±1.5 mm)

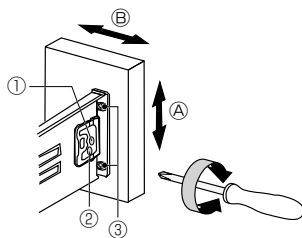
鬆開螺絲①調整偏心螺絲②的高度。

調整後將螺絲①鎖緊固定。

Ⓑ 左右調整 (±1.5 mm)

鬆開螺絲③將前板左右調整。

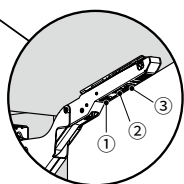
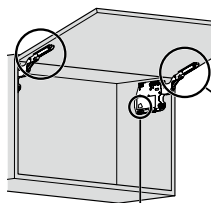
調整後將螺絲③鎖緊固定。



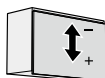
《吊櫃上掀門的調整》

• 上掀門的調整

需要微調時，請旋轉調整上掀五金的螺絲①②③。

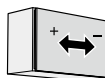


① 上下調整



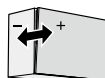
± 2 mm

② 左右調整



± 2 mm

③ 前後調整

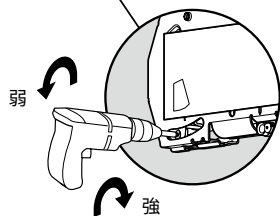


± 2 mm

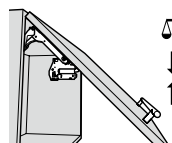
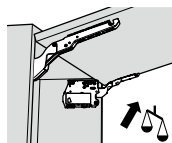
• 緩衝調整

請在門開啟 90 度的狀態下調整成平衡良好的狀態。

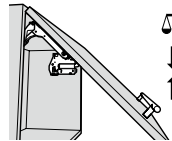
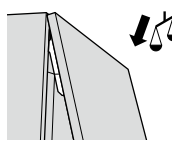
緩衝調整螺絲向右轉力量就會變強，向左轉就變弱。



門往上抬時，向左轉，彈簧的力量變弱。



門往下扳時，向右轉，彈簧的力量變強。



●●● **sanwacompany**

睿信三輪股份有限公司 / SANWA COMPANY RS TAIWAN LTD.

● 客戶服務

營業時間：週日至週五 11:00~20:00 週六 11:00~20:30
TEL: 02-8791-0488 FAX: 02-8791-1798